



superior  
healthplan™

# SPOTLIGHT *on* HEALTH

## *Enfoque en la salud*

### Pruebas de detección del cáncer

Las pruebas de detección del cáncer pueden ayudar a detectar el cáncer en una etapa temprana, antes de que aparezcan los síntomas. Cuando el tejido anormal o el cáncer se detectan en una etapa temprana, puede ser más fácil de tratar o curar. Sus proveedores pueden recomendarle diferentes pruebas de detección de cáncer según sus antecedentes familiares, posibles factores de riesgo o su edad. Es importante que recuerde que si su proveedor recomienda que se someta a una prueba de detección, esto no siempre significa que piense que usted tiene cáncer. Las pruebas de detección se realizan cuando usted no tiene síntomas de cáncer. En esta edición de Consejos básicos sobre la salud de Superior HealthPlan STAR+PLUS Medicare-Medicaid Plan (MMP), aprenderá el propósito y los objetivos de las pruebas de detección del cáncer.



### Cancer Screening

Cancer screening tests can help find cancer at an early stage, before symptoms appear. When abnormal tissue or cancer is found early, it may be easier to treat or cure. Different cancer screenings may be recommended to you by your providers depending on your family history, possible risk factors or your age. It is important to remember that when your provider suggests a screening test, it does not always mean they think you have cancer. Screening tests are done when you have no cancer symptoms. In this Superior HealthPlan STAR+PLUS Medicare-Medicaid Plan (MMP) Spotlight on Health Issue you will learn the purpose and goals of cancer screenings.

[mmp.SuperiorHealthPlan.com](http://mmp.SuperiorHealthPlan.com)

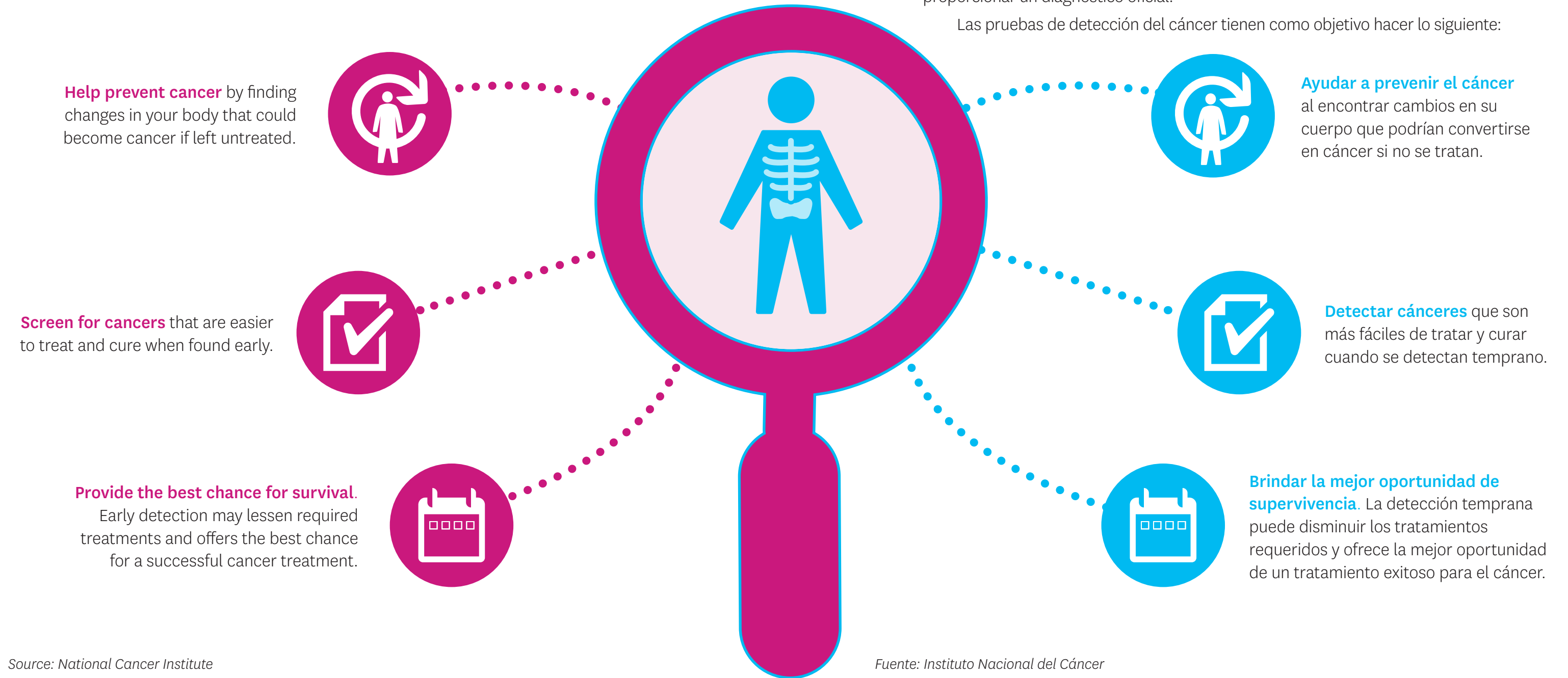
SHP\_20239612

H6870\_MMP\_SHP\_20239612 Approved 06122023

## CANCER SCREENING

The overall goal of cancer screening is to reduce cancer illness and death. For many types of cancers, the chance of recovery depends on the stage (the amount or spread of cancer in the body) of the cancer when it is found. Cancers found at earlier stages are often easier to treat or cure. It is important to understand that screening tests are **not meant to diagnose cancer**. If a screening test result is abnormal, more tests may be done to check for cancer and provide an official diagnosis.

Cancer screening tests aim to do the following:



**Help prevent cancer** by finding changes in your body that could become cancer if left untreated.

**Screen for cancers** that are easier to treat and cure when found early.

**Provide the best chance for survival.** Early detection may lessen required treatments and offers the best chance for a successful cancer treatment.

## PRUEBAS DE DETECCIÓN DEL CÁNCER

El objetivo general de las pruebas de detección del cáncer es reducir las enfermedades por cáncer y la muerte. Para muchos tipos de cáncer, la probabilidad de recuperación depende de la etapa (la cantidad o propagación del cáncer en el cuerpo) del cáncer cuando se detecta. Los cánceres que se detectan en etapas más tempranas a menudo son más fáciles de tratar o de curar. Es importante entender que las pruebas de detección **no están destinadas a diagnosticar el cáncer**. Si el resultado de una prueba de detección es anormal, se pueden hacer más pruebas para detectar cáncer y proporcionar un diagnóstico oficial.

Las pruebas de detección del cáncer tienen como objetivo hacer lo siguiente:

**Ayudar a prevenir el cáncer** al encontrar cambios en su cuerpo que podrían convertirse en cáncer si no se tratan.

**Detectar cánceres** que son más fáciles de tratar y curar cuando se detectan temprano.

**Brindar la mejor oportunidad de supervivencia.** La detección temprana puede disminuir los tratamientos requeridos y ofrece la mejor oportunidad de un tratamiento exitoso para el cáncer.

Source: National Cancer Institute

Fuente: Instituto Nacional del Cáncer



If you have any questions about cancer screenings or need help making an appointment with one of your providers, please call **Member Services at 1-866-896-1844 (TTY: 711)**. Hours are from **8 a.m. to 8 p.m.**, Monday through Friday. After hours, on weekends and on holidays, you may be asked to leave a message. Your call will be returned within the next business day.



Si tiene alguna pregunta sobre las pruebas de detección del cáncer o necesita ayuda para hacer una cita con uno de sus proveedores, llame a **Servicios para Miembros al 1-866-896-1844 (TTY: 711)**. Nuestro horario de atención es de lunes a viernes, de **8:00 a.m. a 8:00 p.m.** Fuera del horario de atención, los fines de semana y los días festivos, es posible que se le pida que deje un mensaje. Le devolveremos la llamada en el transcurso del siguiente día hábil.

Superior HealthPlan STAR+PLUS Medicare-Medicaid Plan (MMP) is a health plan that contracts with both Medicare and Texas Medicaid to provide benefits of both programs to enrollees.

Superior HealthPlan STAR+PLUS Medicare-Medicaid Plan (MMP) es un plan de salud que tiene contratos con Medicare y Medicaid de Texas para proporcionar beneficios de ambos programas a las personas inscritas.



superior  
healthplan™

1575 N. Resler Drive  
El Paso, TX 79912

# SPOTLIGHT on HEALTH

## Enfoque en la salud

Health and wellness or prevention information.  
Información de salud y bienestar o prevención.

2023 / ISSUE 4 / EDICIÓN 4

Do you have questions about your benefits or just want to get in touch with Superior STAR+PLUS MMP? Scan the QR code and explore all of the ways in which you can contact us today:



*¿Tiene preguntas sobre sus beneficios o simplemente quiere comunicarse con Superior STAR+PLUS MMP? Escanee el siguiente código QR y consulte todas las formas en las que puede comunicarse con nosotros hoy mismo:*

Did you know that mental and physical health are linked together? Your mental health can have a major effect on your body, and vice versa. A whole health approach includes the physical, mental and social aspects of your life.

Superior STAR+PLUS MMP is here to support you in all aspects of your health. One way we do this is by partnering with other web and mobile tools like myStrength. myStrength is an online program offered at no cost to Superior STAR+PLUS MMP members that provides support for behavioral health concerns like stress, depression, trouble sleeping and more.

### **SIGN UP TODAY BY:**

- Visiting the myStrength website at [mystrength.com](https://mystrength.com) and clicking the “sign up today button.”
- Then, complete the myStrength sign-up process and personal profile.

¿Sabía que la salud mental y física están relacionadas? Su salud mental puede tener un efecto importante en su cuerpo, y viceversa. Un enfoque de salud completo incluye los aspectos físicos, mentales y sociales de su vida.

Superior STAR+PLUS MMP está aquí para ayudarlo en todos los aspectos de su salud. Una forma de hacerlo es asociándonos con otras herramientas web y móviles como myStrength. myStrength es un programa en línea que se ofrece a los miembros de Superior STAR+PLUS MMP de forma gratuita que brinda apoyo para los problemas de salud del comportamiento como el estrés, la depresión, los trastornos del sueño y más.

### **INSCRÍBASE HOY MISMO:**

- Visite el sitio web de myStrength en [mystrength.com](https://mystrength.com) y haga clic en el botón “registrarse hoy mismo” (sign up today).
- Después, complete el perfil personal y el proceso de inscripción de myStrength.